



La Reserva Nacional Mocho Choshuenco se destaca por estar inserta dentro de la macro región "Bosques templados lluviosos de Los Andes Australes", caracterizada por poseer una extensa y rica diversidad biológica.

Cuenta además con un sistema de micro y macro cuenca con importantes ecosistemas acuáticos con alta presencia de invertebrados de gran valor ecológico. Asimismo la antigüedad de los volcanes Mocho y Choshuenco y sus glaciares le confieren características geológicas únicas en el contexto regional y nacional.

El volcán Choshuenco, requiere sólidos conocimientos de montañismo y escalada, debido a que presenta una mayor pendiente y un tramo de escalada en hielo o roca, dependiendo de la época del año.

RECOMENDACIONES
Los últimos kilómetros de acceso a la reserva nacional desde la localidad de Choshuenco se encuentran nevados durante gran parte del año, por lo tanto se recomienda tomar las precauciones pertinentes.

Es recomendable que todo el año lleve vestuario apropiado para lluvia y frío.

No corte ramas, flores ni lleve otros souvenirs del área.

Utilice sólo los lugares habilitados para merendar.

Por su seguridad, transite sólo por los senderos habilitados y avise a algún guardaparques su ingreso a estos.

Si observa fauna silvestre, procure pasar desapercibido.

Deposite la basura sólo en lugares habilitados para ese fin.



CONAF - Área Panguipulli
Teléfono Emergencias: 130
Carlos Acharán 263 - (56) 632311025
reserva.mochochoshuenco@conaf.cl

www.parqueslosrios.cl

RESERVA NACIONAL MOCHO CHOSHUENCO | REGIÓN DE LOS RÍOS

NATURALEZA SIN LÍMITE

La Reserva tiene abundantes recursos paisajísticos y vistas panorámicas hacia los lagos Panguipulli, Neltume, Pirehueico, Riñihue y Ranco, además de la presencia de bosque nativo, ríos, esteros y los volcanes Mocho y Choshuenco. Esta unidad protege una estrecha franja de estepa altoandina y bosque achaparrado de lenga. En los faldeos de estas montañas hay bosque de tipo valdiviano, que se extiende hasta aproximadamente 1.200 m de altitud.

Todos los ríos ven aumentar su caudal abruptamente ante precipitaciones abundantes; se caracterizan además, por sus rabiones y cargas de sedimentos de arrastre de fondo. Su principal abastecedor de agua es el deshielo de las niveles de los volcanes. Algunos de los numerosos ríos y esteros que nacen en este sector son: Río Blanco, Río Truful, Río Piedras Negras, Río Mocho, estero Punahue y estero Pirinel, entre otros.



ESQUÍ

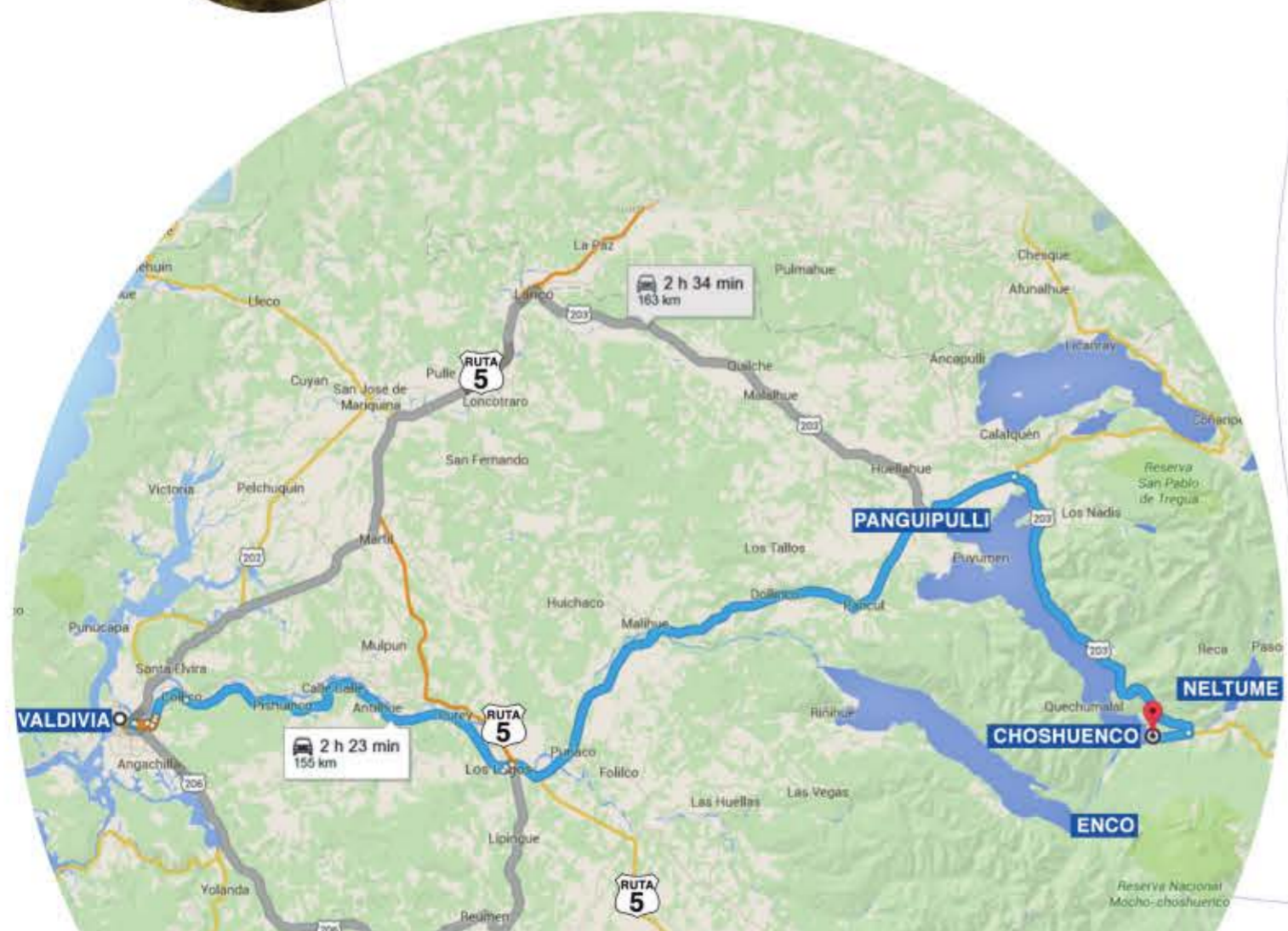
Las condiciones para la práctica de deportes de invierno son de primer orden, buena longitud de las canchas, desniveles, extensión y variedad, lo que le confiere a las canchas de esquí un nivel internacional. Especialmente destacable en el volcán Mocho es la distinción de dos zonas con características y potenciales diferentes; una para la práctica del esquí alpino, y otra, para la práctica del esquí de fondo por sobre la cota 2.000.

FAUNA

Resulta posible el avistamiento del monito del monte (*Dromiciops gliroides*) en el área de camping, habitando también el ratón de pelo largo (*Abrothrix longipilis*) y ratón de cola larga (*Oligoryzomys longicaudatus*), ambos insertos en el bosque de Nothofagus.

Dada la disponibilidad potencial de presas, los ambientes de estepa de la Reserva revisten gran importancia para especies como zorros (*Lycalopex spp.*) y felinos como el gato Colocolo (*Leopardus colocolo*). Otro felino la Guiña (*Leopardus guigna*), especie catalogada como vulnerable; para la cual los bosques de Nothofagus representan su hábitat potencial.

Respecto a las aves, se registran en áreas de bosque de Nothofagus, especies como el Aguilucho común (*Buteo polyosoma*), Comesebo (*Pygarrichas albobularis*), Rayadito (*Aphrastura spinicauda*), Carpintero negro (*Campephilus magellanicus*) y el Choroy (*Enicognathus leptorhynchus*). A su vez, dentro de las rapaces nocturnas se encuentran los búhos: Chuncho (*Glacidium nanum*) y Concón (*Strix rufipex*).



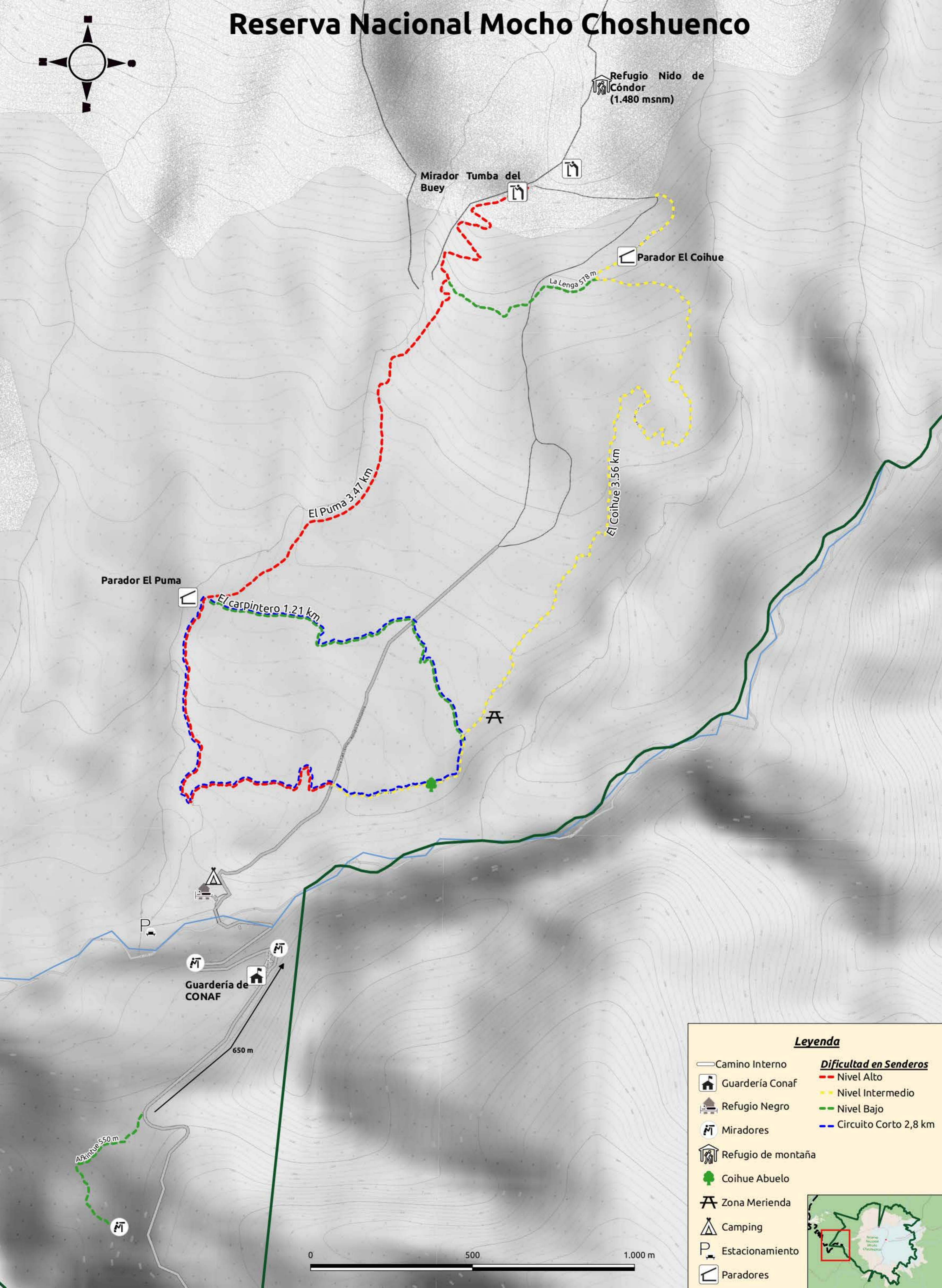
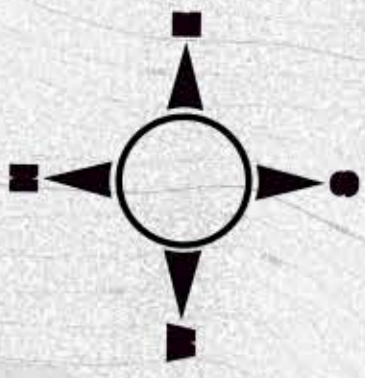
Está a 180 Km. desde la capital regional, Valdivia, y a 60 Km al noreste de la ciudad de Panguipulli. La Reserva posee tres vías principales de acceso. La primera de ellas va desde la ciudad de Panguipulli, pasando por Choshuenco, Chanchán hasta llegar finalmente a Enco. El camino hasta la localidad de Choshuenco en general está en buenas condiciones, siendo el último tramo del camino de ripio en buen estado. Desde Enco, un camino de 12 km asciende hasta el refugio. Este camino es accesible todo el año, con vehículo 4x4 (invierno). La segunda vía corresponde a la entrada desde la localidad de Neltume, a través del acceso sector Pilmaiquén en un predio particular conocido como Huilo Huilo.



ALTO a los
INCENDIOS Forestales
130
DE TI DEPENDE
PREVENIRLOS



Reserva Nacional Mocho Choshuenco



Refugio Nido de Cóndor (1.480 msnm)

Mirador Tumba del Buey

Parador El Coihue

La Lengua 578 m

El Puma 3.47 km

El Coihue 3.56 km

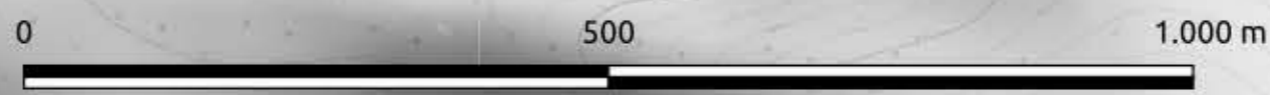
Parador El Puma

El carpintero 1.21 km

Guardería de CONAF

650 m

Apante 550 m



Legenda

- | | |
|--------------------|--------------------------------------|
| Camino Interno | <u>Dificultad en Senderos</u> |
| Guardería Conaf | Nivel Alto |
| Refugio Negro | Nivel Intermedio |
| Miradores | Nivel Bajo |
| Refugio de montaña | Circuito Corto 2,8 km |
| Coihue Abuelo | |
| Zona Merienda | |
| Camping | |
| Estacionamiento | |
| Paradores | |

