

PARQUE NACIONAL VILLARRICA
REGION DE LOS RÍOS

El Parque Nacional Villarrica, creado en 1940 es uno de los parques más antiguos de nuestro país, localizado en los faldeos de los volcanes Villarrica y Quetrupillán.

Aunque tradicionalmente es asociado a la región de la Araucanía, el Parque Nacional Villarrica (63.000 hás.), posee 13.975 hectáreas ubicadas en la Región de Los Ríos, en un área conocida como sector Quetrupillán, debido al volcán del mismo nombre.

Destaca por la protección de especies de fauna como el zorro chilla, el halcón peregrino, la ranita de Darwin, carpintero negro, coipo, tagüa común, pato real y la percatrucha. En cuanto a flora destaca la araucaria, entre el raulí, coihue, mañío de hoja larga, canelo andino, entre otros.

Es un Parque cordillerano, por lo que su paisaje está dominado por lo abrupto de las formas y sus altas cumbres. En especial destacan los volcanes Lanin (ubicado en el límite con Argentina, 3.747 m.s.n.m.), Rucapillán (2.847 m.s.n.m.) y Quetrupillán (2.360 m.s.n.m.), actualmente extinguidos. Pero el que domina el paisaje es el activo volcán Villarrica o Rucapillán cuya cumbre hace límite entre las regiones de Araucanía y Los Ríos, cuya fumarola es visible desde todo el Parque.

RECOMENDACIONES

No corte ramas, flores, ni lleve otros recuerdos del área. Considere que se encuentra en un área protegida.

No fumar, no generar fuego de ningún tipo.

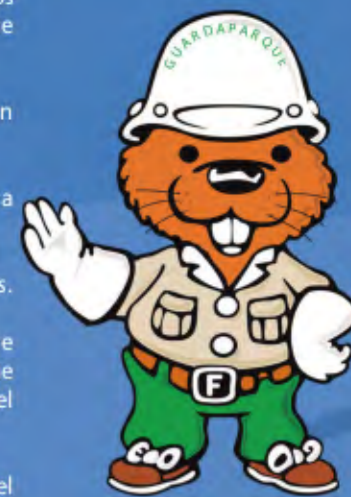
Utilice sólo lugares señalizados para comer.

Transite sólo por senderos habilitados.

Si observa fauna silvestre, procure pasar desapercibido. Recuerde que ellos son los habitantes originarios del área y usted el visitante.

Si genera basura, no la deje en el camino, regrese con ella y deposítela en un lugar habilitado. No deje en la naturaleza lo que ella no necesita.

Siempre avise al Guardaparques su ingreso a los senderos. No olvide que ellos están para guiar, ayudar y entregar a usted la información necesaria para su seguridad."



CONAF - Región de Los Ríos
Teléfono Emergencia: 130
Los Castaños N°100 - (56-63)2283408
parque.villarricalosrios@conaf.cl

www.parqueslosrios.cl

PARQUE NACIONAL VILLARRICA | REGIÓN DE LOS RÍOS

CLIMA

El Parque Nacional Villarrica posee dos tipos de climas, templado - cálido y hielo por efecto de la altura.

TEMPLADO CALIDO, Las temperaturas promedian los 17,0 °C en los meses más cálidos (enero) y de 7,3°C en Julio y Agosto los meses más fríos. Las medias extremas varían entre los 23°C máxima en Enero y 4,2°C mínima en Agosto. La temperatura media anual es de 11,5 °C influida fuertemente por las bajas invernales.

HIELO POR EFECTO DE LA ALTURA, las precipitaciones anuales alcanzan los 3.000 mm. con abundante nieve (hasta 2 m. de altura). Estas se distribuyen irregularmente durante el año, concentrándose entre Mayo y Agosto, en el cual se registra el 56% del total anual. Cabe destacar que este clima es de carácter invernal y hasta mediados de la primavera.



ARAUCARIA

Especie protegida y Monumento Natural desde Abril 1990.

Crece hasta 50 metros de altura, posee tronco cilíndrico de más de 2 metros de diámetro y copa piramidal. Es de crecimiento muy lento y puede alcanzar edades milenarias.

Se diferencia entre ejemplares machos y hembras, solo estas últimas producen semillas, conocidas como Piñones. Su corteza es gruesa y soporta incendios, siendo especie asociada a volcanes activos.



ACTIVIDADES

Existen senderos de baja a media duración, cercanos a las instalaciones de CONAF, acceso Los Cajones, además de un área de campismo habilitada.

NATURALEZA

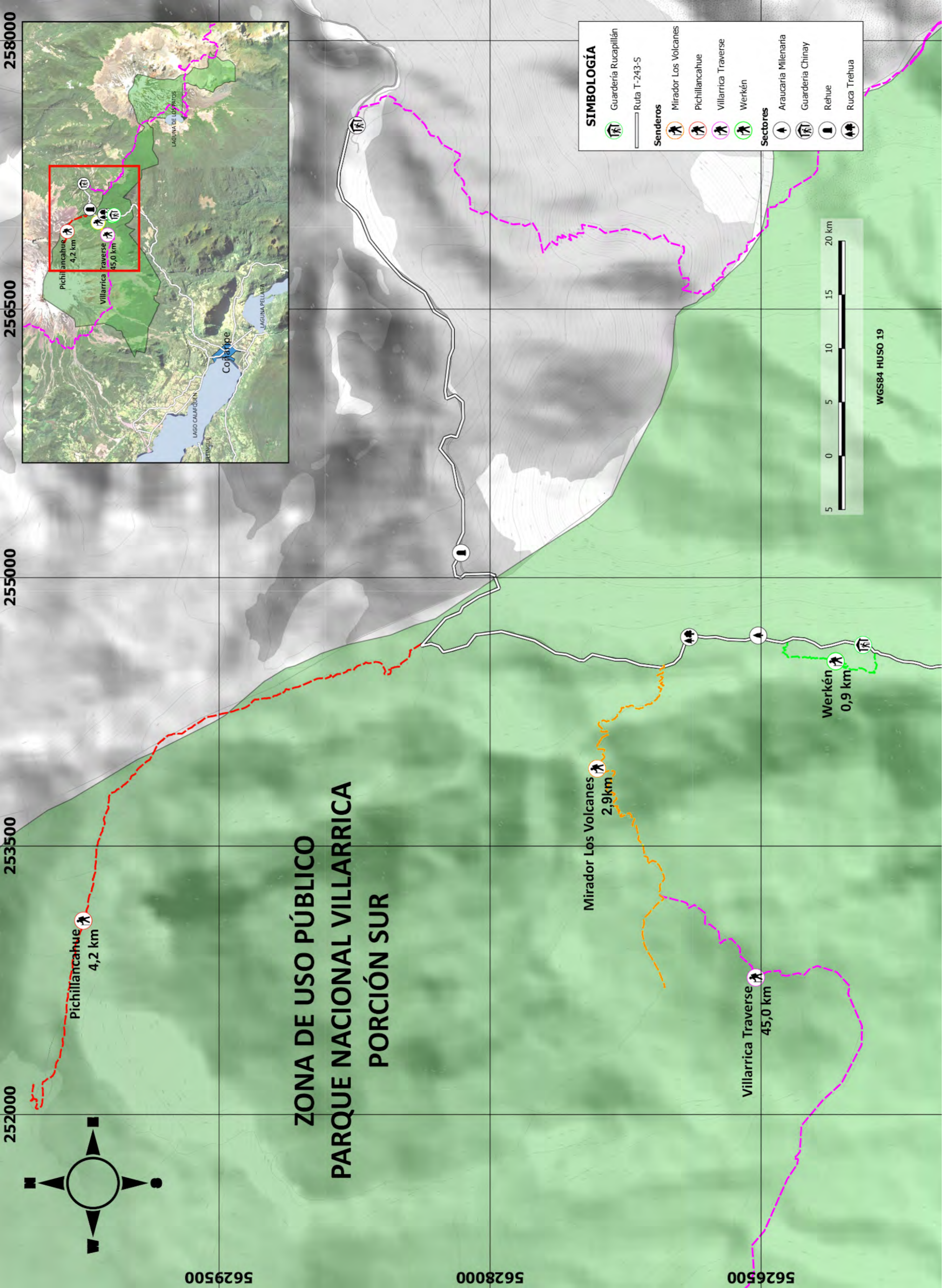
La presencia de volcanes ha ejercido una gran influencia en la evolución del paisaje actual y la dinámica de las comunidades vegetales naturales.

El volcán Villarrica es una de las mayores atracciones del parque, además de este existen el Quetrupillán y el Lanin (situado en el límite con Argentina).

Destacan claros de Lengua en estado seco, producto de su cambio altitudinal, los glaciares del Villarrica, masa de hielo en movimiento, entre otros.

Los bosques albergan fauna como carpintero negro, chucao, pudú, cóndor y en flora, Estrella de los Andes y el Taique.

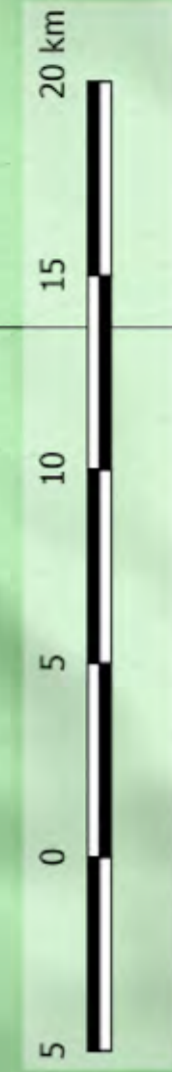




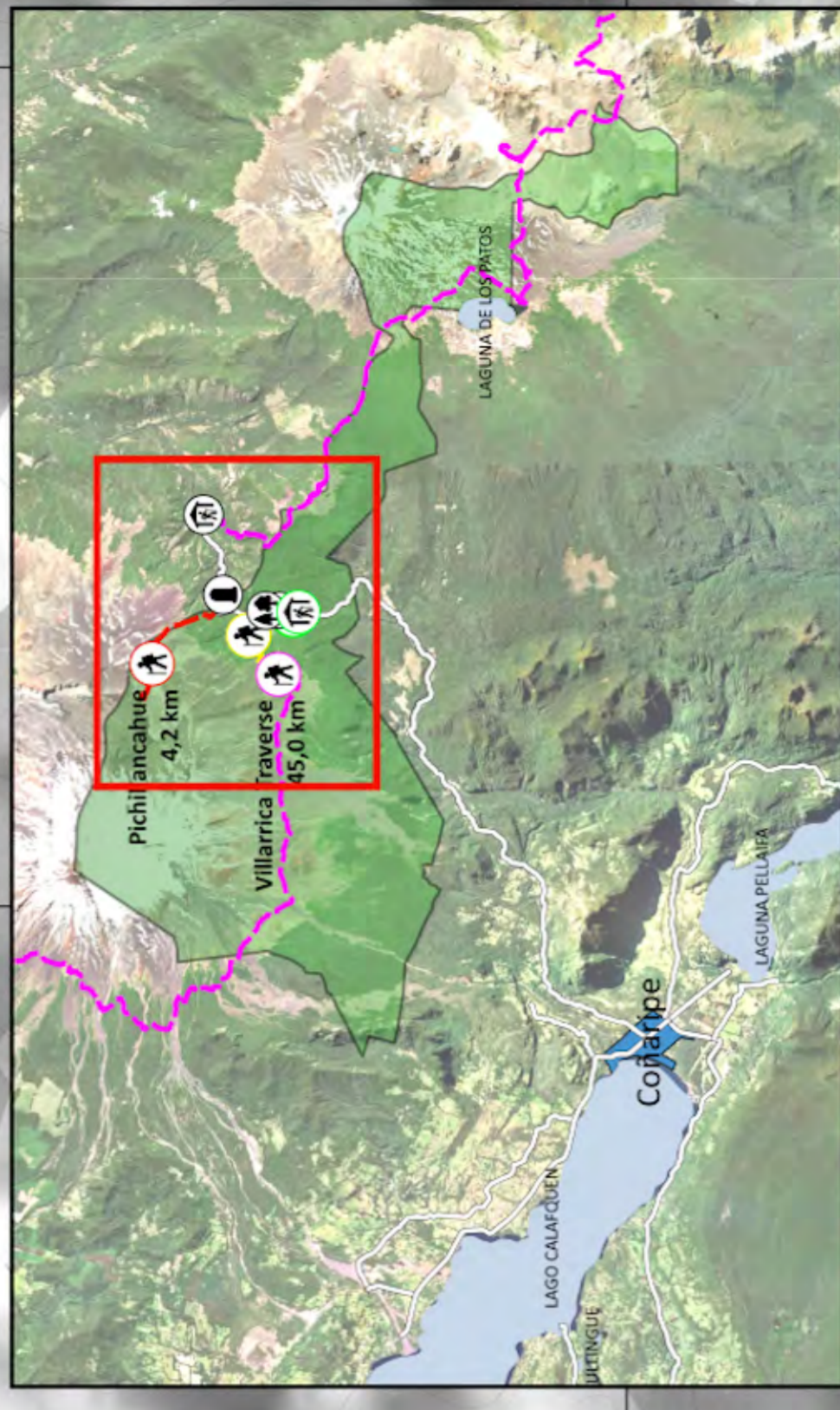
ZONA DE USO PÚBLICO PARQUE NACIONAL VILLARRICA PORCIÓN SUR

SIMBOLOGÍA

	Guardería Rucapillán
	Ruta T-243-S
Senderos	
	Mirador Los Volcanes
	Pichillancahue
	Villarrica Traverse
	Werkén
Sectores	
	Araucaria Milenaria
	Guardería Chinay
	Rehue
	Ruca Trehua



WGS84 HUSO 19



Pichillancahue
4,2 km

Mirador Los Volcanes
2,9km

Villarrica Traverse
45,0 km

Werkén
0,9 km

